

LEGENDA ČAR A ZNAČEK

- — — — — PŘELOŽKA/BYPASS STÁVAJÍCÍ KANALIZAČNÍ PŘÍPOJKY SPLAŠKOVÉ KANALIZACE PVC-KG DN 200 + NOVÁ TRASA SPLAŠKOVÉ KANALIZACE PVC-KG DN 150
- — — — — KANALIZACE A PŘELOŽKA/BYPASS STÁVAJÍCÍ KANALIZAČNÍ PŘÍPOJKY DEŠŤOVÉ KANALIZACE (PŘELOŽKA/BYPASS STÁVAJÍCÍ KANALIZAČNÍ PŘÍPOJKY DEŠŤOVÉ KANALIZACE PVC-KG DN 300, KANALIZACE ZE ŽLABU A VPUSTI PVC-KG DN 100 NAPOJENA NA PŘELOŽKU DEŠŤOVÉ KANALIZACE, KANALIZACE Z ULIČNÍ VPUSTI PVC-KG DN 150 NAPOJENA NA PŘELOŽKU DEŠŤOVÉ KANALIZACE)
- — — — — STÁVAJÍCÍ KANALIZACE SPLAŠKOVÁ
- — — — — STÁVAJÍCÍ KANALIZACE DEŠŤOVÁ
- — — — — STÁVAJÍCÍ SĎELOVACÍ VEDENÍ PODZEMNÍ
- MÍSTO NAPOJENÍ PŘELOŽKY NA STÁVAJÍCÍ KANALIZACI

LEGENDA MÍSTNOSTÍ

OZN.	ÚČEL MÍSTNOSTI		PLOCHA [m²]		PODLAHA	STĚNY	STROP
	STÁVAJÍCÍ	NOVÝ STAV	STÁVAJÍCÍ	NOVÝ STAV			
S01	Sklad piva	beze změny	37,90	37,90	stávající	stávající	stávající
S02	Schodiště	beze změny	4,80	4,80	stávající	stávající	stávající
S03	Chlazený sklad	beze změny	10,25	10,25	stávající	stávající	stávající
S04	Sklad vína	beze změny	10,50	10,50	stávající	stávající	stávající
S05	Sklad lihovin	beze změny	9,55	9,55	stávající	stávající	stávající
S06	Přípoj. kobka	beze změny	7,00	7,00	stávající	stávající	stávající
S07	Agregáty	beze změny	7,65	7,65	stávající	stávající	stávající
S08	Nákladní výtah	beze změny	2,15	2,15	stávající	stávající	stávající
S09	Manipulace	beze změny	17,26	17,26	stávající	stávající	stávající
S10	Chodba	beze změny	31,56	25,20	stávající	stávající	stávající
S11	Sklad lahví	beze změny	18,40	18,40	stávající	stávající	stávající
S12	Brambory, zelenina	beze změny	18,40	18,40	stávající	VCŠO, malba bílá	stávající
S14	Hrubá příprava	Sklad	11,90	21,19	pol.cem. stěrka + epox. nátěr	VCŠO, malba bílá	stávající
S15	Sklad MTZ	beze změny	18,90	18,90	stávající	stávající	stávající
S16	Sklad nábytku	beze změny	46,75	46,75	stávající	stávající	stávající
S17	-	Venkovní schodiště do 1.S	0,00	9,65	pohledový beton(PB2) ošetřen ochranným nátěrem pro barevné sjednocení PB	pohledový beton(PB2) ošetřen ochranným nátěrem pro barevné sjednocení PB, VCB0	-
celkem			252,97	265,55			

POUŽITÉ ZKRATKY:  
VCŠO ... VÁPENOCEMENTOVÁ OMÍTKA JÁDROVÁ tl. 12 mm + ŠTUKOVÁ 3 mm + PENETRACE + 2xVNITŘNÍ MALBA BÍLÁ DISPERZNÍ  
VCBO ... VÁPENOCEMENTOVÁ OMÍTKA JÁDROVÁ tl. 10 - 30 mm + břizolitová omítka tl. 15 mm v odstínu totožném jako je stávající exteriérová omítka

LEGENDA BAREVNÉHO ZNAČENÍ

- — — — — STÁVAJÍCÍ KONSTRUKCE
- — — — — NOVÉ KONSTRUKCE

LEGENDA MATERIÁLŮ - STÁVAJÍCÍ KONSTRUKCE

- — — — — STÁVAJÍCÍ CIHELNÉ ŽDIVO
- — — — — NENOSNÁ PŘÍČKA Z PÓRBETONOVÝCH TVÁRNÍK TLOUŠTKY 100 mm NA ZDÍCI TENKOVrstvou MALTU
- — — — — NENOSNÁ PŘÍČKA Z PÓRBETONOVÝCH TVÁRNÍK TLOUŠTKY 150 mm NA ZDÍCI TENKOVrstvou MALTU
- — — — — NEPODSKLEPENÁ ČÁST OBJEKTU / TERÉN

VÝPIS PŘEKLADŮ

OZN	POPIS	ROZMĚRY (š×v×d) [mm]	ULOŽENÍ [mm]	POČET SESTAV	PŘEKLADŮ CELKEM [ks]
OCELOVÉ NOSNÍKY					
1/P	1 200	DĚLKA 1200	min. 150	1	3

LEGENDA MATERIÁLŮ - NOVÉ KONSTRUKCE

- — — — — NOVÉ OCELOVÉ MADLO SCHODIŠTĚ DO 1.S (VÝŠKA MADLA 900 mm)
- — — — — NOVÉ ŽELEZOBETONOVÉ SCHODIŠTĚ DO SUTERÉNU
- — — — — OZDÍVKY Z CIHEL PLNÝCH PÁLENÝCH (CPI) TRADIČNÍHO FORMÁTU NA MVC
- — — — — ŽELEZOBETON (beton C 30/37-XF2-Cl 0,2-Dmax16-S3, ocel B500B, krytí výztuže 35 mm)
- — — — — ZAPRAVENÍ VOZOVKY NA PARKOVIŠTI (INŠLA PNÁ VRSTVA - VENKOVNÍ BETONOVÁ ZÁMKOVÁ DLAŽBA) VIZ D.1.1.09 VÝPIS SKLADEB STAVEB. KCÍ
- — — — — NOPOVÁ FÓLIE S NAKAŠÍROVANOU GEOTEXTILIÍ (výška nopy 8 mm, plošná hmotnost 450 g/m²)  
Nopová fólie bude vytažena do výšky nivelety styku opěrné zdi (obvodového zdiva) a upraveného terénu, kde bude zatížena pod ukončovací lištu upevněnou na obvodovém zdivu (opěrné stěně schodiště).

LEGENDA PRVKŮ

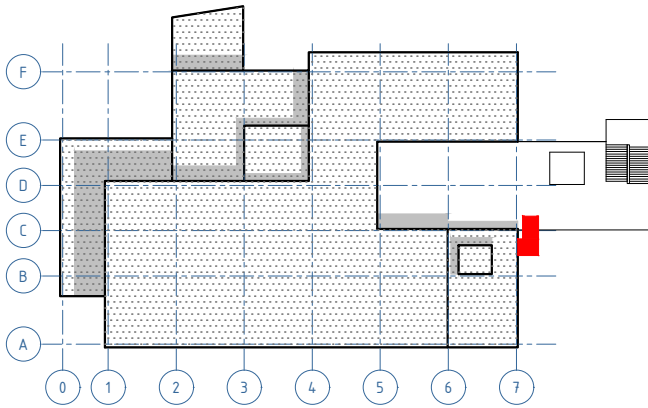
- ⊙ ZÁMEČNÍKÉ VÝROBKY - VIZ SAMOSTATNÁ PŘÍLOHA - VÝPIS ZÁMEČNÍKÝCH VÝROBKŮ
- ⊗ OSTATNÍ VÝROBKY - VIZ SAMOSTATNÁ PŘÍLOHA - VÝPIS OSTATNÍCH VÝROBKŮ

- Ř - NOVÁ REVIZNÍ ŠACHTA SPLAŠKOVÁ, PLASTOVÁ DN425
- UV - NOVÁ ULIČNÍ VPUSTĚ - BETONOVÁ (MÍSTO STÁVAJÍCÍ ULIČNÍ VPUSTI, KTERÁ BUDE PORUŠENA VÝKOPOVÝMI PRACEMI)

POZNÁMKY

- Výkresy nenahrazují výrobní dokumentaci
- Veškeré kóty je nutné na stavbě ověřit
- Nedílnou součástí projektové dokumentace je i technická zpráva a výpisy výrobků
- V rozích a ostatních namáháných místech budou do omítek osazeny systémové kovové podomítkové ochranné lišty
- Projektová dokumentace odpovídá dostupným podkladům a provedeným měřením. Veškeré odchylky zjištěné v průběhu stavby od této dokumentace budou neprodleně řešeny ve spolupráci s projektantem.
- POZN.1 - VCHODOVÉ DVEŘE DO SUTERÉNU ŘEŠENY BEZBARIÉROVÝMI PROFILY S NEVÝVÝŠENÝMI PRAHY S POUŽITÍM DRENÁŽNÍHO SYSTÉMU PRO ODVOD PŘÍTÉKAJÍCÍ POVRCHOVÉ VODY BEZ ZPĚTNÉHO HROMADĚNÍ A TÍM SOUČASNOU OCHRANU INTERIÉRU PŘED VLHKOSTÍ
- Veškerý pohledový beton bude ošetřen jednokomponentním, vodou ředitelným, flexibilním nátěrem na bázi akrylátové disperze pro ochranu a barevné sjednocení pohledových betonů
- Obnažené obvodové zdivo + ostění a nadpraží nového vybouraného stavebního otvoru v obvodovém zdivu pro osazení dveří z podestý vnějšího schodiště do suterénu bude z exteriérové strany zapraveno podkladní vápenocementovou jádrovou omítkou tl. 10 - 30 mm + břizolitová omítka tl. 15 mm v odstínu totožném jako je stávající exteriérová omítka. Z interiérové strany bude ostění a nadpraží nového vybouraného stavebního otvoru v obvodovém zdivu pro osazení dveří z podestý vnějšího schodiště do suterénu zapraveno vápenocementovou omítkou jádrovou tl. 12 mm + vápenocementovou omítkou štukovou tl. 3 mm + penetrace + 2x vnitřní malba bílá disperzní
- Během projektování nebylo možné zjistit přesné místo výškového napojení přípojek dešťové i splaškové kanalizace z Domu kultury. Proto během realizace budou zjištěny přesné místa napojení přípojek
- MINIMÁLNÍ TLOUŠTKU CEMENTOVÉHO POTĚRU NA SCHODIŠŤOVÉ PODESTĚ PŘÍZPŮSOBIT KONKRÉTNĚ VYBRANÉMU STAVEBNÍMU MATERIÁLU.

SCHÉMA OBJEKTU



0,000 = 291,95 m n. m.		výškový systém BpV, souřadnicový systém JTSK			
Hlavní projektant	Ing. Tomáš KROČIL	Architekt	-	<div><div>K</div><div>PROJEKT</div><div>TAJNE KROČIL</div></div> <div>K PROJEKT, Kročil s.r.o. Uherskobrožská 984 753 26 Luhovčova IČ: 022 86 424 <a href="http://www.krocil.eu">http://www.krocil.eu</a></div>	
Projektant	Ing. Tomáš KROČIL	Vypracoval	Ing. Nikola Němec		
Stavebník	Město Uherský Brod, Masarykovo nám. 100, 688 01 Uherský Brod				
Místo stavby	parc.č.st. 34 a parc.č. 6490/18, k.ú. Uherský Brod [772984]				
Název akce				Pare	
<b>Dům kultury - schodiště do suterénu</b>				1 2 3 4 5 6	
Stavební objekt				Zakázka	
SO 01				20ZAK1204	
Část dokumentace				Účel PD	
D.1.1 Architektonicko - stavební řešení				DSP + DPS	
Obsah				Datum	
<b>PŮDORYS SCHODIŠTĚ DO 1.S - NOVÝ STAV</b>				04/2020	
Měřítka				Formát	
<b>1:50</b>				6× A4	
Výkres č.				<b>D.1.1.05</b>	

